

# AU

**21** SETTEMBRE  
SABATO

9.00 - 13.00 | 14.30 - 18.00

TEATRO VERDI - PIAZZA A. FRATTI  
FORLIMPOPOLI

Roberto Duca: 339 8784678  
Serena Cartocci: 392 8940321

## PRENOTAZIONI



Scaricare il modulo d'iscrizione sul sito  
[www.lambertovalli.it](http://www.lambertovalli.it)



Inviarlo compilato all'indirizzo mail  
[autisticando@lambertovalli.it](mailto:autisticando@lambertovalli.it)

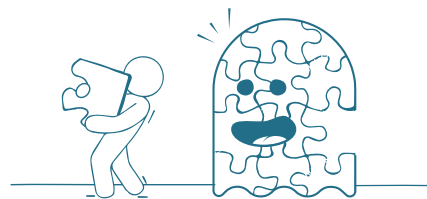


Entro e non oltre il  
13 settembre 2019

### Disponibilità limitata.

La conferma verrà comunicata via mail.

Non sono disponibili crediti ECM



**LO SPETTRO AUTISTICO  
NON CI SPAVENTA**

**Dona il 5x1000**  
alla Coop. Sociale "Lamberto Valli"  
C.F. 01307110401



Cooperativa Sociale di Solidarietà  
INTEGRAZIONE e RICERCHE  
**Lamberto Valli**  
ONLUS

Via Oberdan, 15 - 47034 Forlimpopoli (FC)  
tel. 0543 743121 - fax 0543 748507  
[coopsociale@lambertovalli.it](mailto:coopsociale@lambertovalli.it)  
[www.lambertovalli.it](http://www.lambertovalli.it)

### Centro Diurno

Via Oberdan 15, 47034 Forlimpopoli  
tel. 0543 743121

### Centro Residenziale

Via Oberdan 53, 47034 Forlimpopoli  
tel. 0543 741502

### Laboratorio Socio Occupazionale e Faretosoro

Piazzetta del Forno 2/c, 47034 Forlimpopoli  
tel. 0543 748046



Cooperativa Sociale di Solidarietà  
INTEGRAZIONE e RICERCHE  
**Lamberto Valli**  
ONLUS

**AU  
TI  
STI  
CAN  
DO**

**DAI SERVIZI  
ALLE FAMIGLIE  
AL TERRITORIO,  
PASSANDO DALLA  
RELAZIONE EDUCATIVA**

**21** SABATO  
SETTEMBRE

9.00 - 13.00  
14.30 - 18.00

Teatro Verdi - Piazza A. Fratti  
FORLIMPOPOLI



SERVIZIO SANITARIO REGIONALE  
EMILIA-ROMAGNA

con il patrocinio del  
Comune di Forlimpopoli



La nostra intenzione è dare spunti di riflessione sulla difficile tematica della **sensibilizzazione** ed **integrazione** sul territorio.

Una ulteriore considerazione che vogliamo portare è l'importanza dell'**etica professionale** che contraddistingue il **lavoro educativo** di noi operatori che agiamo nel sociale.

Inoltre desideriamo mettere in risalto l'**esperienza delle famiglie** nel "durante noi" in preparazione del "dopo di noi", anche con il fondamentale coinvolgimento di **fratelli e sorelle**.

DEDICATO A  
EDUCATORI  
OPERATORI SOCIO SANITARI  
INSEGNANTI, FAMIGLIE  
ASSISTENTI SOCIALI  
PSICOLOGI, MEDICI  
PSICHIATRI



## PROGRAMMA

- 8.30 ■ **REGISTRAZIONE ISCRITTI**
- 9.00 ■ **SALUTO DELLE AUTORITÀ E APERTURA LAVORI**  
Massimo Lorenzi  
Presidente Coop. L. Valli  
Milena Garavini  
Sindaco di Forlimpopoli  
Dott.ssa Antonella Cimatti  
Responsabile Tecnico Sanitario  
Percorso Cittadini Disabili Adulti  
Distretto Sanitario Forlì
- 9.30 ■ **L'AUTISMO NELL'ETÀ ADULTA IN EMILIA ROMAGNA: LO STATO DELL'ARTE**  
Dott. Riccardo Sabatelli
- 10.15 ■ **IL "DOPO DI NOI": LA PROGETTAZIONE DEL DOMANI E I LIMITI DEL SISTEMA**  
Noemi Cornacchia
- 10.45 ■ **Coffe break**
- 11.15 ■ **IO C'ENTRO - ABILMENTE CITTADINI**  
Dott.ssa Linda Betti  
Dott.ssa Letizia Giovagnini
- 12.45 ■ **Dibattito**
- 13.00 ■ **Pausa pranzo**
- 14.30 ■ **AUTISMO IN FAMIGLIA, DARE VOCE AI SIBLINGS**  
Dott. Bert Pichal
- 16.00 ■ **STRATEGIE OPERATIVE FRA ETICA E BELLEZZA**  
Dott. Fabio Comunello
- 17.30 ■ **Dibattito**
- 18.00 ■ **CHIUSURA LAVORI e ritiro attestati**

Moderatore: Antonella Cimatti

## RELATORI

L'autismo nell'età adulta in Emilia Romagna: lo stato dell'arte

### **DOTT. RICCARDO SABATELLI**

- Psichiatra Azienda AUSL Rimini
- Referente dipartimentale della qualità per il DSM di Rimini
- Direttore dell'U.O. di Riabilitazione Psichiatrica del DSM della Romagna

Il "Dopo di Noi": la progettazione del domani e i limiti del sistema.

### **NOEMI CORNACCHIA**

- Presidente dell'Associazione Nazionale Genitori Soggetti Autistici (ANGSA) Ravenna e Emilia Romagna

"IO C'ENTRO - Abilmente cittadini".

### **DOTT.SSA LINDA BETTI**

- Psicologa/ psicoterapeuta USL Umbria 1

### **DOTT.SSA LETIZIA GIOVAGNINI**

- Logopedista Servizio infanzia alto Tevere USL Umbria 1

Autismo in famiglia, dare voce ai Siblings

### **DOTT. BERT PICHAL**

- Consulente in autismo
- Si occupa di attività di formazione, valutazione funzionale, supervisione e consulenza in vari servizi, nella scuola e in famiglia
- Collabora con la Cooperativa Domus Laetitia di Sagliano Micca

Strategie operative fra etica e bellezza.

### **DOTT. FABIO COMUNELLO**

- Docente Università di Padova e di Bolzano
- Fondatore e Presidente BioFattoria Sociale Conca d'Oro

